

PROJEKT PRZEBUDOWY I REMONTU PRACOWNI GASTRONOMICZNEJ DO PRAKTYCZNEJ NAUKI ZAWODU

inwestor: ZESPÓŁ SZKÓŁ
UL. 3-GO MAJA 42
44-230 CZERWIONKA-LESZCZYNY

obiekt: ZESPÓŁ SZKÓŁ
UL. 3-GO MAJA 42
44-230 CZERWIONKA-LESZCZYNY

branża: INSTALACJA WOD-KAN

opracowanie: inż. Alicja Nowak

projektant: mgr inż. BOGDAN NOWAK

MGR INŻ. BOGDAN NOWAK
UPRAWNIENIA BUDOWLANE
DO PROJEKTOWANIA W SPECJALNOŚCI
INSTALACyjNO-INŻYNIERYJNEJ
W ZAKRESIE INSTALACJI SANITARNYCH
Nr ewid. 204780

LUTY 2016

architektura



PROJEKTY ARCHITEKTONICZNE KONSTRUKCJE BUDYNKÓW
INDYWIDUALNYCH TYPOWYCH I INNYCH, INWENTARYZACJE
BUDOWLANE, PRZYGOTOWANIE INWESTYCJI
NADZÓR BUDOWLANY



geodezja

WSZELKIE ROBOTY GEODEZYJNE, PODZIAŁY, ROZGRANICZENIA
PODKŁADY MAPOWE DO PROJEKTÓW, INWENTARYZACJE
INFRASTRUKTURY TECHNICZNEJ, DOKUMENTACJE
POWYKONAWCZE

ZADANIE NR 2

Zawartość projektu

- | | |
|--------------------------------------------------|-------------|
| 1. Opis techniczny | str. 3-4, |
| 2. Część rysunkowa: | |
| - rys. nr 1 – rzut parteru, instal. wody, | skala 1:100 |
| - rys. nr 2 – rzut parteru, instal. kanalizacji, | skala 1:100 |
| - rys. nr 3 – rozwinięcie instal. wod-kan | |

OPIS TECHNICZNY

do projektu instalacji wod-kan, cwu w przebudowywanej pracowni gastronomicznej do praktycznej nauki zawodu w Zespole Szkół w Czerwionce-Leszczynach.

1. Dane ogólne

1.1. Podstawa opracowania:

- zlecenie inwestora,
- dokumentacja budowlana,
- przepisy i normy.

1.2. Zakres opracowania:

- PB instalacji wod-kan, cwu.

2. Dane szczegółowe

2.1 Instalacja wodociągowa

W związku z przebudową pracowni gastronomicznej w Zespole Szkół projektuje się przystosowanie instalacji wod-kan do nowego układu. Istniejące przybory i przewody w sali istniejącej pracowni w zakresie niezbędnym należy zdemontować. W niniejszym opracowaniu przyjęto wykorzystanie w stopniu maksymalnym istniejących przewodów rozprowadzających. Dla podłączenia nowych baterii i zaworu przy zmywarce należy wykonać podejścia dopływowe. Podejścia te włączyć do istniejących przewodów. Miejsce włączenia ustalić po wykonaniu rozkucia ściany.

Nową instalację wody zimnej i ciepłej wykonać z rur PP-20 łączonych przez zgrzewanie. Podejścia do przyborów montować w bruzdzie ściany. Przed zakryciem rur wykonać próbę ciśnienia. Przy umywalce, zlewach i zlewozmywaku stosować baterie stojące łączone od dołu. Na podejściach montować zawory odcinające ćwierćobrotowe.

2.2. Instalacja kanalizacji sanitarnej

Ścieki bytowo-gospodarcze z przyborów sanitarnych w projektowanym pomieszczeniu sali gastronomicznej będą odprowadzone do istniejącej instalacji kanalizacji sanitarnej znajdującej się w tym pomieszczeniu w ścianie. Istniejące przewody należy zdemontować w zakresie niezbędnym. Istniejące przewody należy wykorzystać w jak największym zakresie.

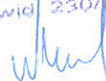
Nowe przewody oraz podejścia włączyć do istniejącej instalacji. Miejsce włączenia ustalić po wykonaniu rozkucia ściany. Nowe przewody do przyborów prowadzić w bruzdach ścian. Przewody kanalizacji sanitarnej wykonać z rur PVC kanalizacyjnych. Odcinki przewodów, które będą zakryte należy zmontować szczególnie starannie. Przed przystąpieniem do montażu zaleca się zakupienie całej armatury i urządzeń w celu wykonania prawidłowo i estetycznie podejść.

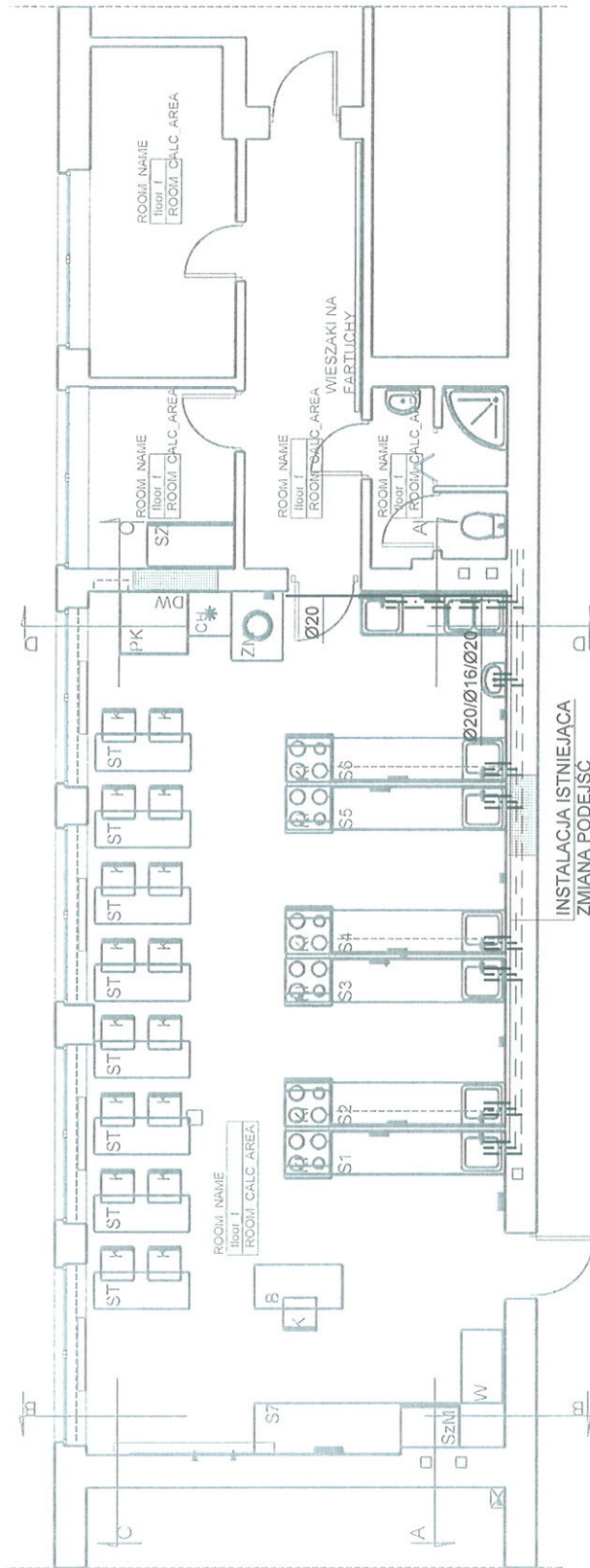
W pracowni gastronomicznej należy zamontować zlewy jednokomorowe, zlewozmywak dwukomorowy oraz umywalkę fajansową.

3.Dane ogólne

Całość robót należy wykonać zgodnie z warunkami Wykonania i Odbioru Robót Budowlano-Montażowych cz.II Instalacje i sieci sanitarne. Montaż urządzeń należy wykonać zgodnie z wytycznymi producentów urządzeń i przez upoważnione osoby. Zastosowane urządzenia i materiały powinny posiadać wymagane certyfikaty i dopuszczenia.
Wykonanie instalacji zlecić osobom lub firmom posiadającym stosowne uprawnienia.

MGR INŻ. BOGDAN NOWAK
UPRAWNIENIA BUDOWLANE
DO PROJEKTOWANIA W SPECJALNOŚCI
INSTALACYJNO-INŻYNIERYJNEJ
W ZAKRESIE INSTALACJI SANITARNYCH
Nr ewid. 230/20





UWAGA:
 PODEJŚCIA POD URZĄDZENIA PP Ø16
 ———— INSTALACJA CWU

Opracował	ALICJA NOWAK	II.2016	
Projektant	BOGDAN NOWAK	II.2016	230/90
	Nazwisko	Data	Uprawn.
Temat	ZESPÓŁ SZKÓŁ W CZERWONCE-LESZCZYNACH INSTALACJE SANITARNE - SALA GASTRONOMICZNA CZERWIONKA-LESZCZYNY UL. 3 MAJA		
Rysunek	RZUT PARTERU INSTALACJA WODY ZESPÓŁ SZKÓŁ W CZERWONCE-LESZCZYNACH CZERWIONKA-LESZCZYNY UL. 3 MAJA		
Inwestor	ZESPÓŁ SZKÓŁ W CZERWONCE-LESZCZYNACH CZERWIONKA-LESZCZYNY UL. 3 MAJA		
Skala	1:100	Nr rysunku	1
PRACOWNIA DORADCTWO-PROJEKTOWA "IN-SAN" inż. ALICJA NOWAK ul. REJA 1A 44-282 CZERNICA			

ST

PRACOWNIA DORADCTWA I PROJEKTOWANIA

ul. Czerwionka-Leszczyńska 3

05-110 Czerwionka-Leszczyńska

tel. 22 744 44 44

www.in-san.pl

REGON 141910700

KRS 0000361000

INSTALACJA I LINIOWA
ZMIANA PODEJSC

1:100

INSTALACJA KANALIZACJI

Projektant BOGDAN NOWAK II.2016 230/90

ZESPÓŁ SZKÓŁ W CZERWIONCE-LESZCZYNACH

CZERWIONKA-LESZCZYŃSKA 3

CZERWIONKA-LESZCZYŃSKA 3
05-110 Czerwionka-Leszczyńska

PRACOWNIA DORADCTWA I PROJEKTOWANIA "IN-SAN"

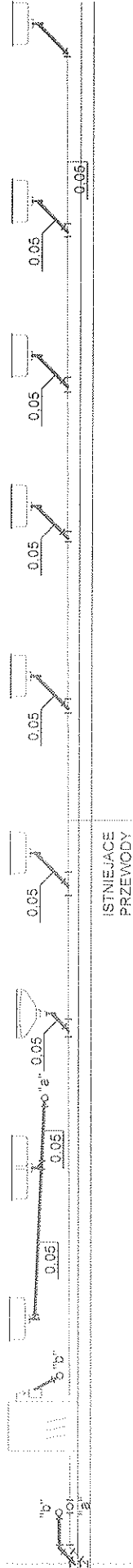
ul. Czerwionka-Leszczyńska 3, 05-110 Czerwionka-Leszczyńska



ISTNIEJĄCE PRZEWODY

DO ZMIYWARKI
p.p. Ø20

ISTN. PION
KANAL



ISTNIEJĄCE PRZEWODY

Opracował	ALICJA NOWAK	II.2016		
Projektant	BOGDAN NOWAK	II.2016	230/90	Podpis
	Nazwisko	Data	Uprawn.	
Temat	ZESPÓŁ SZKÓŁ W CZERWIONCE-LESZCZYNACH INSTALACJE SANITARNE - SALA GASTRONOMICZNA CZERWIONKA-LESZCZYNY UL. 3 MAJA			
Rysunek	ROZWINIĘCIE INSTALACJI WOD-KAN ZESPÓŁ SZKÓŁ W CZERWIONCE-LESZCZYNACH CZERWIONKA-LESZCZYNY UL. 3 MAJA			
Inwestor	ZESPÓŁ SZKÓŁ W CZERWIONCE-LESZCZYNACH CZERWIONKA-LESZCZYNY UL. 3 MAJA			
Skala		Nr rysunku	3	
PRACOWNIA DORADCTWO-PROJEKTOWA "IN-SAN" inż. ALICJA NOWAK ul. REJA 1A 44-282 CZERNICA				