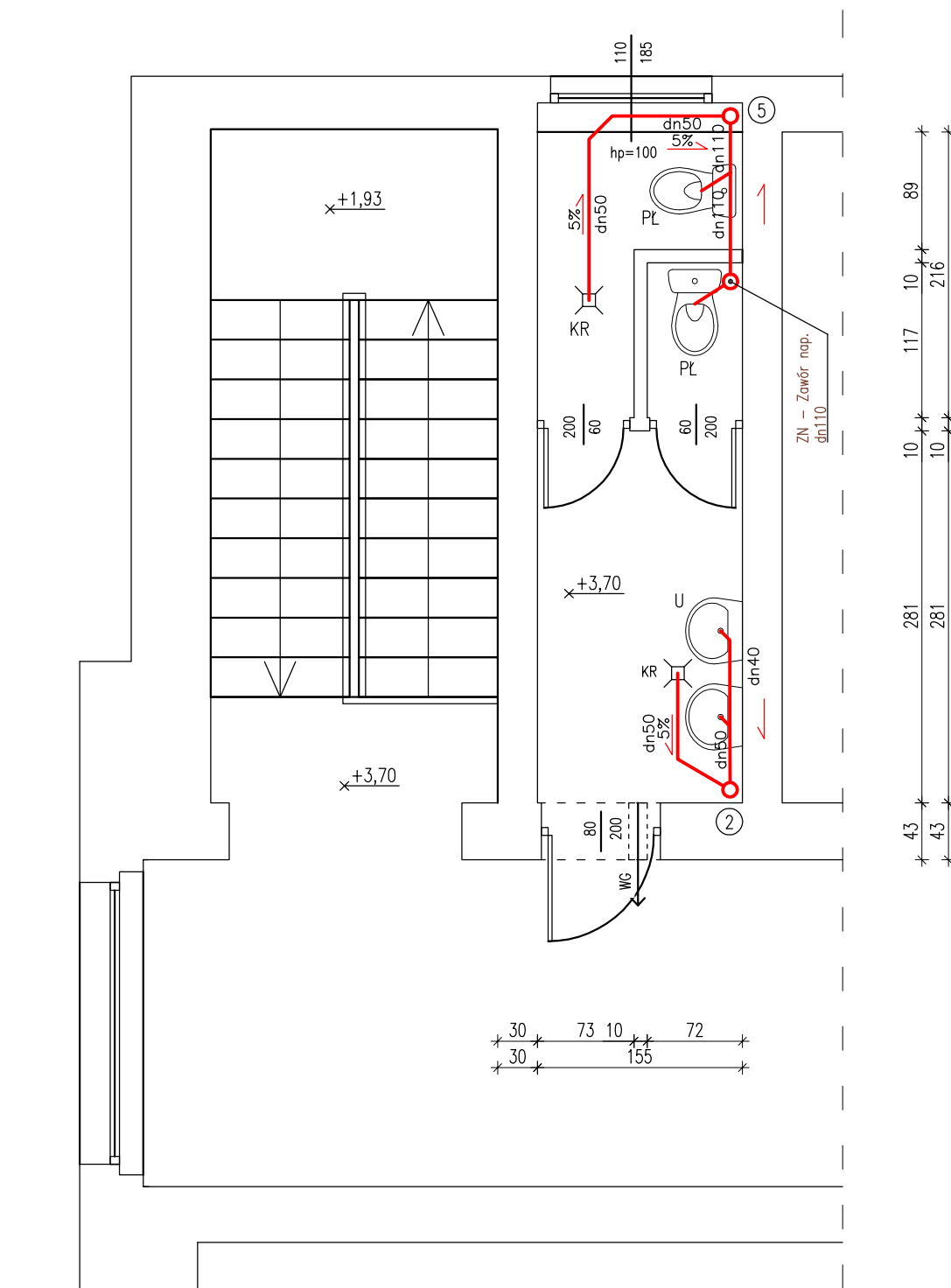
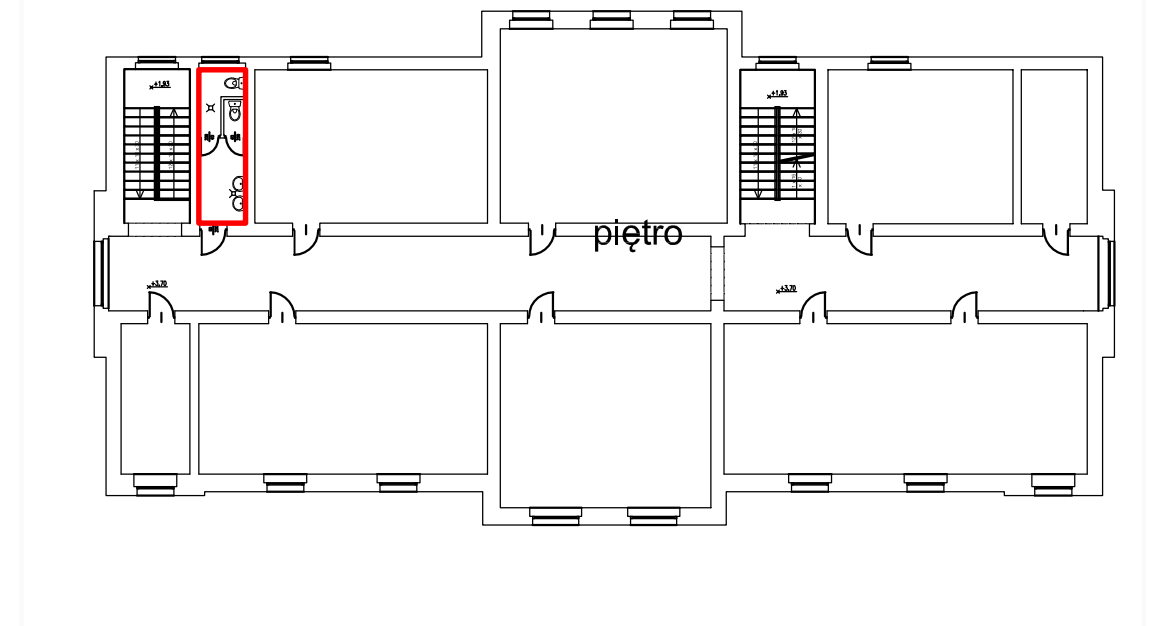


BUDYNEK LICEUM - I PIĘTRO
1:50



ZESTAWIENIE POMIESZCZEŃ:
2/1 - Toaleta personelu (płytki cer., 7,64m²)

szkic lokalizacyjny 1:250



LEGENDA:

- ściany istniejące
- pom. nie objęte opracowaniem
- WG – wentylacja grawitacyjna
- zawór czerpalny
- kierunek spadku
- KR – kratka ściekowa
- U – umywalka
- PL – miska ustępowa
- PS – pisuar
- ZZ – zlewozmywak
- N – natrysk
- ZN – zawór napowietrzający Durgo
- CZ – czyszczak
- R – rewizja

„Remont instalacji kanalizacyjnej w budynku głównym Zespołu Szkół, remont instalacji kanalizacyjnej w budynku LO Zespołu Szkół”			INFO - PROJEKT <i>BIURO USŁUG PROJEKTOWYCH</i> ul. Ofiar Oświęcimskich 63 47-440 Górkę Śląskie tel./fax.324187324;604149000 e-mail: info_projekt@onet.eu
LOKALIZACJA:Czerwionka–Leszczyny, ul. 3 Maja 42, działka nr 2638/223 INWESTOR: Powiat Rybnicki w imieniu i na rzecz którego działa Zespół Szkół w Czerwionce–Leszczynach ul. 3 Maja 42			
RZUT I PIĘTRA BUDYNKU L.O.	Projektował	Podpis	Podziałka:
	mgr inż. Teresa Śmietana–Gruszka upr. nr 108/81 izba nr SLK/IS/3579/01		1:50
	branża konstrukcyjno-budowlana	inż. bud. Krzysztof Linek upr. nr SLK/0325/PWOK/03 izba nr SLK/BO/1489/03	Nr rysunku
Data: kwiecień 2019r.			LO–2